

Mobile Viewing per iPhone

Manuale d'Uso

1. Requisiti di Sistema

Dispositivo	iPhone o iPod 2.0 o successivi
Spazio Richiesto	Almeno 800 KB di spazio libero
Software Richiesto	iTunes (opzionale)

2. Installazione

- 1) Apri il tuo iPhone e clicca su [App Store](#).
- 2) Nella barra di ricerca ,scrivi "[Meye sun](#)"e avvia la ricerca dell'applicazione. Scarica l'applicaizone Mobile Viewing gratuitamente, il nome del file è [Meye](#).
- 3) Clicca sull'icona [Meye](#), L'applicazione si installerà sul tuo computer.

3. Disinstalla

Nella schermata principale dell'iPhone, tieni premuta l'icona [Meye](#) per alcuni secondi, una croce apparirà sull'icona [Meye](#) per poterla eliminare e disinstallare l'applicazione.

4. Schermata Principale

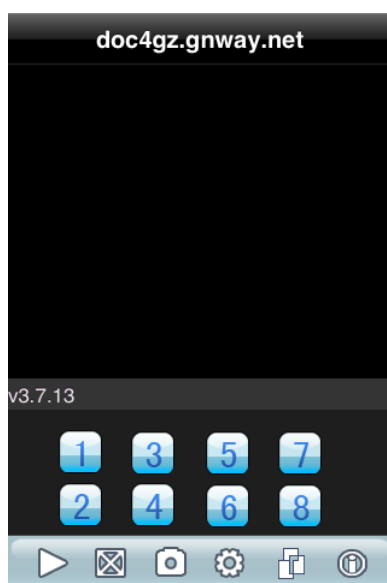






Figure 1 Main menu

Icona	Funzione	Descrizione
	Play	Connettiti alle tue telecamere
	Schermo Intero	Passa a schermo intero e viceversa
	Istantanea	Cattura istantanee dalla tua telecamera
	Impostazioni	Impost ail tuo indirizzo IP, la porta e il tuo account.
	Gruppo Succ.	Gruppo Canali Succ.(1~4 ,5~8 ,9~12 ,13~16)

5. Connettiti alle tue telecamere

Una volta che l'applicazione è installata sul tuo iPhone, puoi effettuare il Login e accedere al tuo sistema.

Impostazioni:

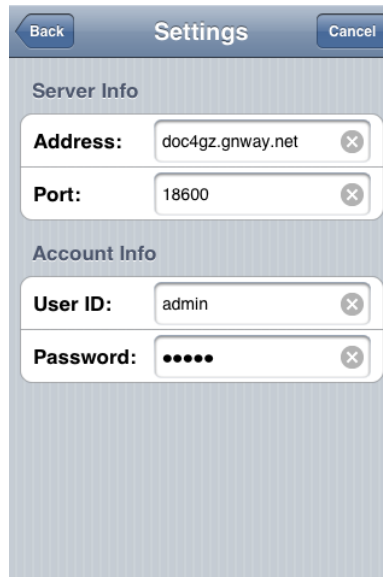


Figure 2 settings

1. dal tuo iPhone, clicca l'icona [Meye](#) .
2. Clicca su Impostazioni. Come username inserisci [admin](#); come Password inserisci [admin](#).
3. in Inf Server, inserisci l'indirizzo IP del tuo sistema.
4. in Porta, inserisci la porta del tuo sistema.

NOTA BENE: PUOI VEDERE SOLO UNA TELECAMERE PER VOLTA.

6. Clicca su Indietro e su Play. L'applicazione si conatterà automaticamente.
7. Usa il pulsante corrispondente al n° del canale per cambiare la telecamera.

Se avete dei problemi di connessione, controllate che la rete wireless sia configurata perfettamente per il vostro iPhone.