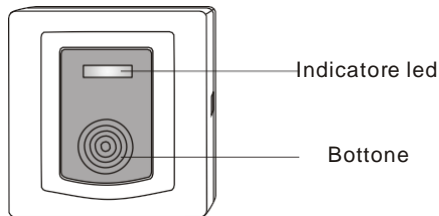


1. Vista d'insieme



2. Funzioni

E' una periferica via radio che consente alla centralina di agire sia come campanello di casa che come anti rapina.

Non consuma batteria in stand-by e ha un Led rosso che si illumina una volta premuto il pulsante.

3. Specifiche tecniche

Voltaggio operativo: 2 batterie CR2013 da 3v

Corrente assorbita: <25mA

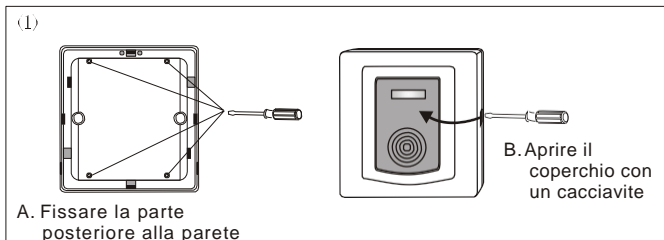
Distanza di trasmissione: circa 40m- in campo aperto

Dimensioni(L*A*P): 8,7cm*8,7cm*1,7cm

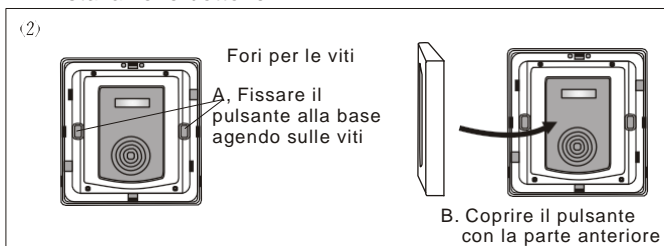
4. Installazione

L'apparecchio si adatta alle esistenti postazioni di interruttori, ma è possibile installarlo anche senza grossi fori

①. Separare le due parti del prodotto



Installazione bottone :



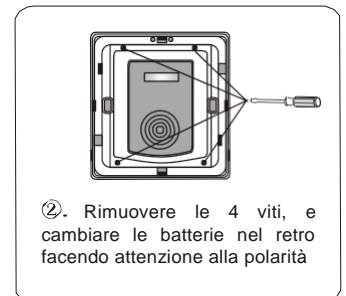
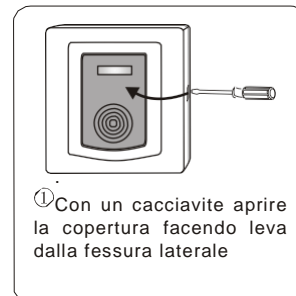
5. Codifica alla centralina senza fili

Codifica: Impostare la centrale in modalità "learning" per ricevere il segnale di un sensore;

Premere il pulsante rosso per attivare l'interruttore e la centralina leggerà il segnale memorizzando la periferica.

Impostare il sensore nella zona 8 del defender per farlo funzionare in modalità campanello, oppure in altra zona per allarme panico o emergenza

6. Cambio batterie



Avvertenze

- Installare in stanze interne, non all'aperto
- Non esporre a pioggia o liquidi o a temperature eccessive
- Non installare su porte di metallo in quanto il segnale radio potrebbe essere bloccato